

**Malux**  
solutions

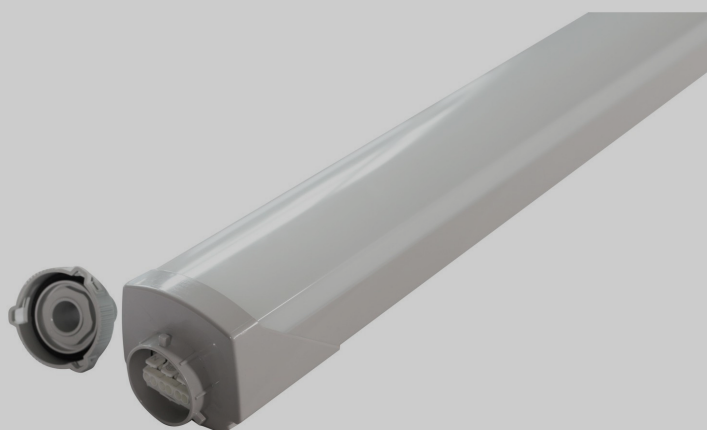
## **MX - Linear Fit LED valaisiin**

Tuotenumero: MXLF57PC

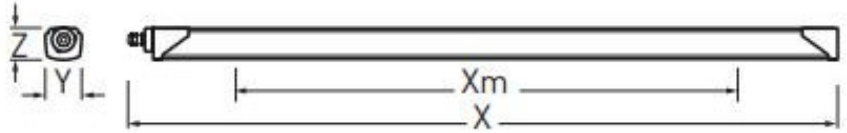
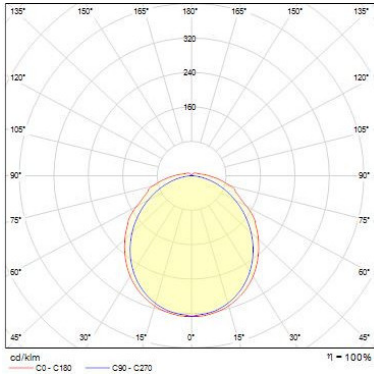
Sähkönumero: 43 163 15



**Energiatehokas  
IP66 LED valaisin monenlaisiin  
teollisuuden kohteisiin.  
Soveltuu tiloihin, joissa  
esiintyy kosteutta ja pölyä.**



Päivitetty 15. 04. 19



## Rakenne ja optiikka

Runkomateriaali	Polykarbonaatti
Sulkulasi/kupu	Opaali polykarbonaatti
Väri	Vaalea harmaa (RAL 7035)

## Tekniset tiedot

Ta-luokka min/max	Ta -25°C / +35°C
Kotelointiluokka	IP66
Suojausluokka	I
IK-luokka	IK08
Ohjaus	On/Off
Sertifikaatit	CE
Valaisimen D-luokka	Kyllä

## Sähköiset tiedot

Ottoteho	51 W
Jännite	220-240 V
Taajuus	0-50Hz/60Hz

### Max kpl johdonsuoja-automaatille

B10A	15
B16A	24
C10A	25
C16A	40
Liitäntä	-0- 5x 2.5mm <sup>2</sup>

## Valonlähde

Valonlähde	LED
Väriämpötila	4000K
Värintoistoindeksi	Ra>80
Valaisimen valovirta	5700 lm
Valaisimen valotehokkuus	112 lm/W

## Mitat

Paino	2.3 kg
Leveys	76 mm
Pituus	1541 mm
Korkeus	67 mm

## Lisätiedot

Asennustapa	Pinta
Elinikä L70B50@+25°C	50.000 h
Elinikä L80B50@+25°C	33.000 h
Elinikä L80B50@+35°C	24.000 h
Huomioitavaa	5 vuoden takuu