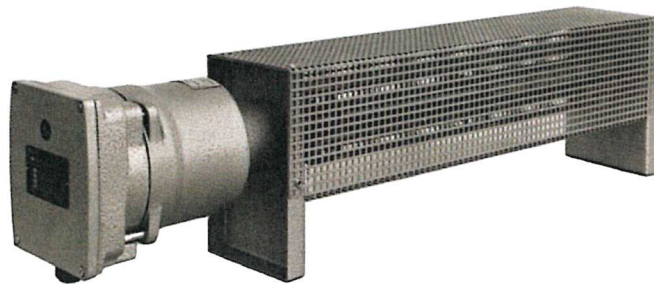
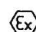


## **Raumheizgerät R1** **SpaceHeater R1**

**Type DHG11B01/R1-.-T.**

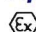


### Anwendung

 Raumheizgeräte dienen zur Erwärmung der Raumluft in explosionsgefährdeten Bereichen der Zone 1 und 2.

**Aufbau:** Heizbündel aus Edelstahl- Rohrheizkörpern, lackiertes Anschlussgehäuse mit eingebautem Temperaturbegrenzer und -wächter, lackierter oder pulverbeschichteter Schutzkorb.

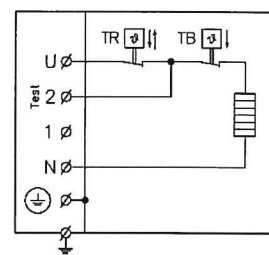
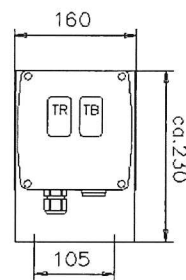
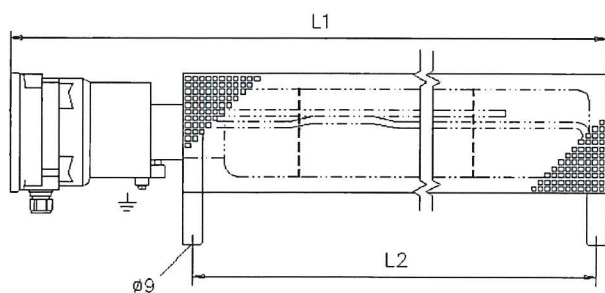
### Application

 Space heaters serve for heating of space air in hazardous areas in zone 1 and 2.

**Design:** Stainless steel heating elements, painted steel flameproof enclosure, built-in temperature limiter and monitor, painted or powder coated protection cage.

### Auswahltabelle Standardgeräte / Selection Table Standard Heaters

Artikel-Nr. Article No.	Typ Type	T Klasse T Class	Leistung Rated Power [W]	Strom Current [A]	Vorsicherung Back up fuse [A gL]	L1 [mm]	L2 [mm]	Gewicht Weight [kg]	an Lager on stock
204 61 101	DHG11B01/R1-0,5-T4	T4	500	2,2	4	1450	1190	19	
204 61 102	DHG11B01/R1-0,75-T4	T4	750	3,3	6	1225	965	20	
204 61 103	DHG11B01/R1-1-T4	T4	1000	4,3	6	1450	1190	21	
204 61 104	DHG11B01/R1-0,5-T3	T3	500	2,2	4	900	640	17	X
204 61 105	DHG11B01/R1-0,75-T3	T3	750	3,3	6	1225	965	18	
204 61 106	DHG11B01/R1-1-T3	T3	1000	4,3	6	1450	1190	19	X
204 61 107	DHG11B01/R1-1,5-T3	T3	1500	6,5	10	1225	965	20	
204 61 108	DHG11B01/R1-2-T3	T3	2000	8,7	16	1450	1190	21	X
204 61 118	DHG11B01/R1-3-T3	T3	3000	13,0	16	2025	1765	24	
204 61 112	DHG11B01/R1-1,5-T2	T2	1500	6,5	10	1450	1190	19	
204 61 114	DHG11B01/R1-3-T2	T2	3000	13,0	16	1450	1190	21	



### Elektrischer Anschluss

230 V 1/N/PE 50/60 Hz  
 Nennanschlussquerschnitt: 4 mm<sup>2</sup>  
 Kabeleinführung Ex e: 1 x M25 x 1,5 für Kabel- $\phi$  10...17 mm

**Aufstellung:** waagrecht, Bodenmontage bzw. Wandmontage mit Konsole

**Umgebungstemperatur:** -20 °C ... +40 °C

**Ex-Kennzeichnung:**  II 2G Ex db eb IIC T4, T3, T2  
 IBE XU 15 ATEX 1019 X

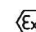
**Schutzart:** IP 66

### Electrical connection

230 V 1/N/PE 50/60 Hz  
 Nominal connection cross section: 4 mm<sup>2</sup>  
 Cable gland Ex e: 1 x M25 x 1,5 for cable  $\phi$  10...17 mm

**Erection:** horizontal, floor mounting respectively wall mounting with bracket

**Ambient temperature:** -20 °C ... +40 °C

**Ex Marking:**  II 2G Ex db eb IIC T4, T3, T2  
 IBE XU 15 ATEX 1019 X

**Degree of protection:** IP 66